

**МЕЖМУНИЦИПАЛЬНЫЕ СОРЕВНОВАНИЯ ПЕТРОГРАДСКОГО РАЙОНА
САНКТ-ПЕТЕРБУРГА ПО СПОРТИВНОМУ ТУРИЗМУ В ДИСЦИПЛИНЕ
«СЕВЕРНАЯ ХОДЬБА»**

**СТУДЕНЧЕСКИЕ СОРЕВНОВАНИЯ В РАМКАХ ЛИГИ СТУДЕНЧЕСКОГО
СПОРТИВНОГО ТУРИЗМА САНКТ-ПЕТЕРБУРГА В ДИСЦИПЛИНЕ
«СЕВЕРНАЯ ХОДЬБА»**

УСЛОВИЯ ПРОВЕДЕНИЯ СОРЕВНОВАНИЙ

по спортивному туризму в дисциплине «северная ходьба»
(номер-код спортивной дисциплины 0840291811Л)

1. Общие условия:

1.1. Дата и время проведения: 23 сентября 2023г. (суббота), сбор с 11-30, старты участников 13:00 – 14:00.

1.2. Место проведения: Ленинградская обл., УСОЦ «Ягодное», ст. Лосево, Приозерское направление.

1.3. Состав участников: мужчины, женщины.

1.4. Характер маркировки: - прерывистая сигнальная лента справа по ходу движения; - сплошная (на поворотах с внешнего радиуса) сигнальная лента, закрепленная на высоте 0,5–1 м от поверхности рельефа.

1.5. Система оценки нарушений: «штрафная».

1.6. Экипировка участника должна соответствовать п. 4 Раздела 4 «Правил».

2. Условия прохождения дистанции:

2.1. Основные параметры.

2.2. Класс дистанции: 2 класс.

2.3. Длина дистанции: 4900 метров (1 круг)

2.4. Перепад высот на дистанции: 32 метра.

2.5. Особенности дистанции: маркированная дистанция, проходит по пересеченной местности вокруг озера Берестовое. Ширина дороги, тропы 2 - 5 м. Имеет подъемы и спуски. Включает в себя дороги и тропу с грунтовой поверхностью.

2.6. Общее контрольное время: 90 минут.

2.7. Контроль прохождения дистанции: контроль на дистанции и применение системы оценки нарушений осуществляется в соответствии п. 10.1., п.10.3., п.10.4.1., п.10.4.3. Раздела 4 «Правил». Техника передвижения участника по дистанции должна соответствовать п. 5 Раздела 4 «Правил».

2.8. Количество точек контроля: не менее 10 судей + волонтеры 5 - в соответствии с п. 10.6. «Контроль прохождения» Раздела 4 «Правил».

2.9. Старт: Старт раздельный, интервал 15 секунд. Старт по сигналу чипа.

2.10. Финиш: зона финиша отдельно от зоны старта. Участнику необходимо приложить чип к станции считывания.

2.11. Хронометраж: для фиксации результата используется система электронной отметки SFR (участники закрепляют чип на пальце или транспортируют по дистанции в кармане). Дополнительно используется секундомеры для дублирования хронометража.

2.12. Схема дистанции в Приложении 1 к Условиям.

3. Условия финансирования:

3.1. Расходы, связанные с организацией, подготовкой и проведением Соревнований, осуществляются за счет заявочных взносов;

3.2. Расходы, связанные с командированием участников, несут командирующие организации или сами участники;

3.3. На соревнованиях устанавливается заявочный взнос в размере 300 рублей с одного спортсмена; студентам 50 % скидка.

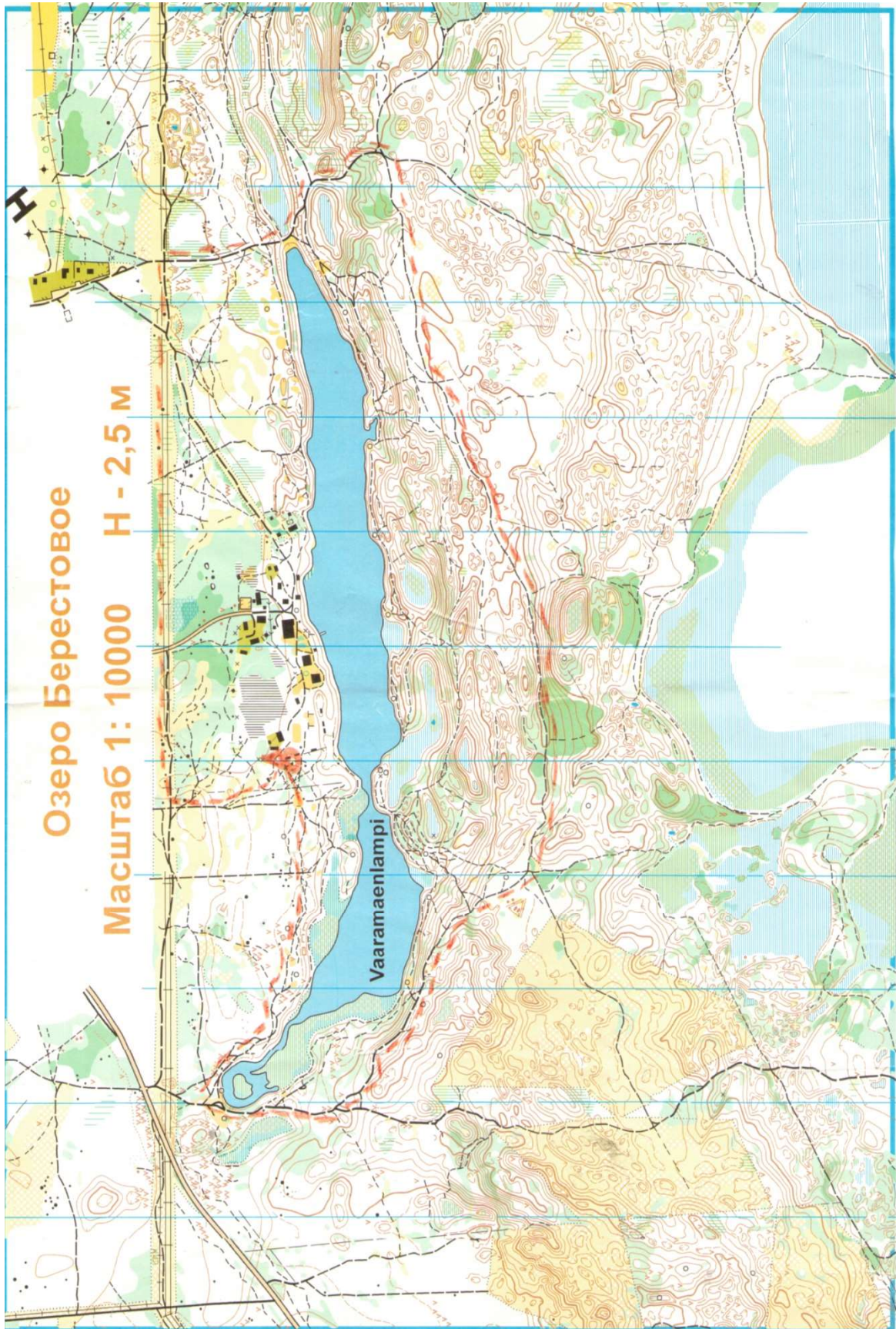
3.4. Заявочный взнос не является эквивалентом оказываемых услуг и не возвращаются при снятии спортсменов с соревнований, не допуске к старту или при отказе от участия после подачи заявки и оплаты заявочного взноса;

3.5. Заявочный взнос расходуется на организацию и проведение Соревнований;

3.6. Место проведения предоставляется на безвозмездной основе.

Оргкомитет

- Федотова Анна Александровна, ССВК – главный судья соревнований, телефон +7(911)943-98-14, эл. почта annafed_44@mail.ru
- Серебренникова Маргарита, СС2К – главный секретарь соревнований, телефон +7(982)172-61-65, эл. почта rita.serebrennikova@mail.ru



Общая длина дистанции – 4900 метров